

SCHEDA PERCORSO TIB 3

(Itinerario: stazione ferroviaria di Mornago Cimbro, Cuirone, ciclabile del lago di Varese, Riserva Naturale Palude Brabbia, stazione ferroviaria di Travedona Biandronno)



Tipologia: percorso con mountain bike.

Dislivello in salita: circa 270 metri.

Dislivello in discesa: circa 300 metri.

Sviluppo: 28,5 km.

Tempo di percorrenza: 4 ore.

Elementi di Rete Natura 2000 interessati: ZPS "Lago di Varese", ZPS "Palude Brabbia", SIC "Palude Brabbia".

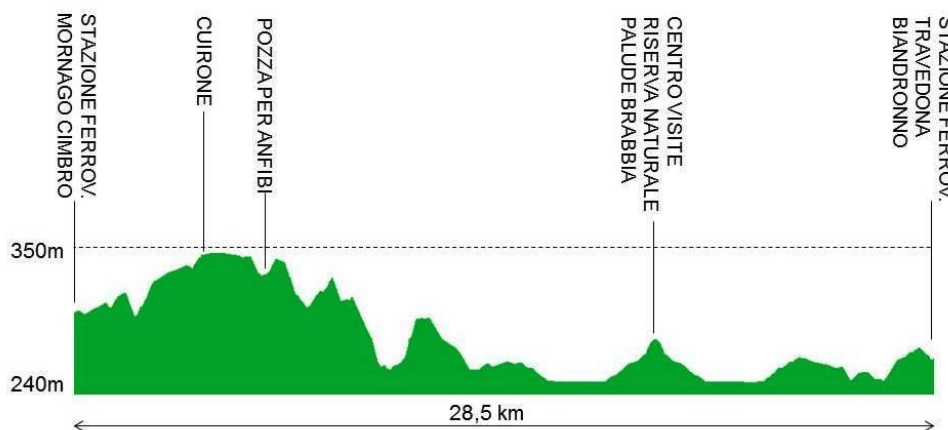
Interventi di deframmentazione e di riqualificazione ambientale in fase di realizzazione nell'ambito del Progetto TIB lungo il percorso: pozza per la riproduzione degli anfibii, rinaturalizzazione di sottopassi esistenti, passaggi per la fauna lungo corsi d'acqua, interventi forestali.

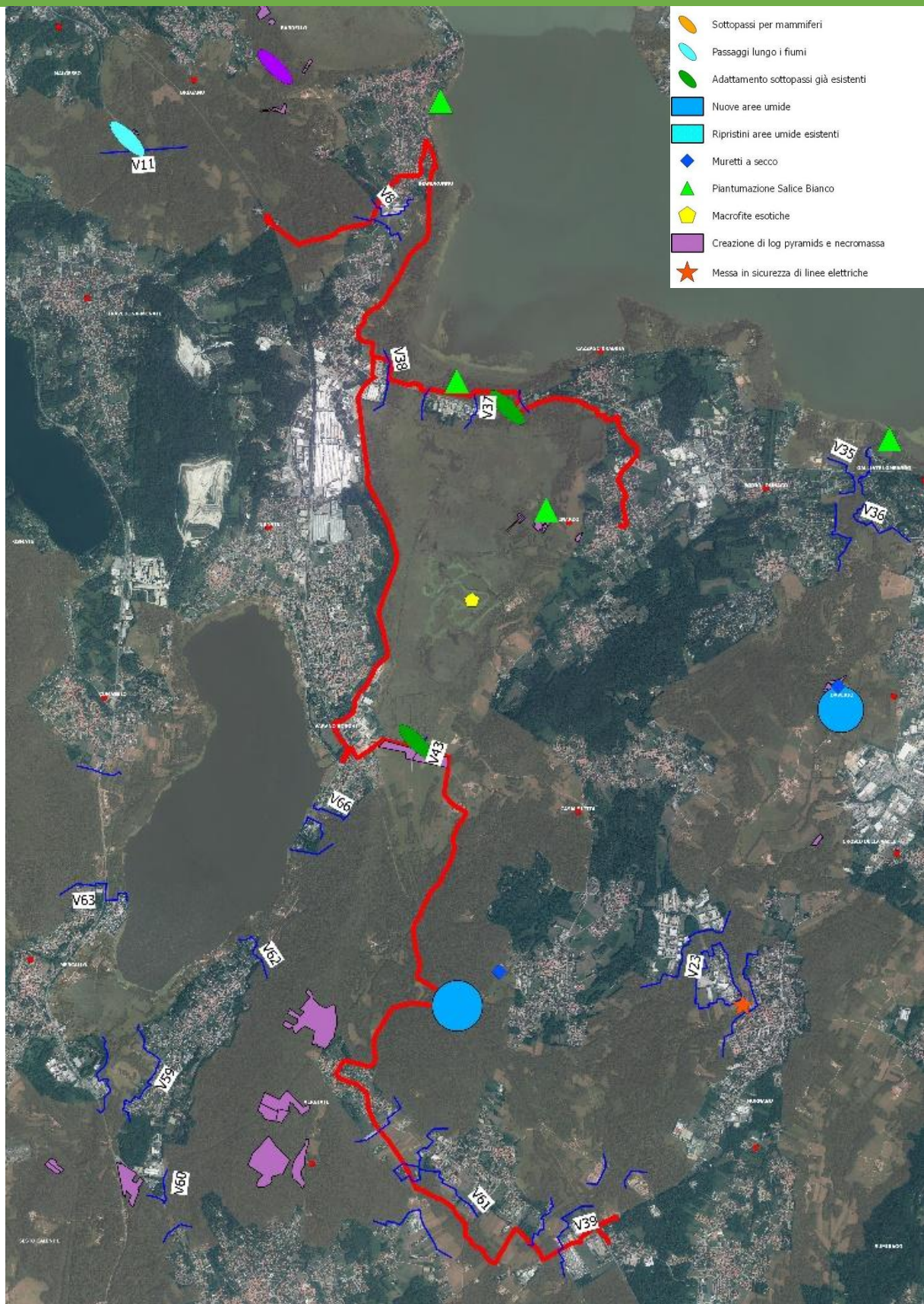
Punti di appoggio: Cuirone, bar nella zona del Centro Visite Lipu Palude Brabbia, Biandronno, Varano Borghi.

Note: è bene dotarsi di una bicicletta robusta, preferibilmente una mountain bike, in modo tale da limitare al massimo il rischio di forature o guasti. Inoltre, è opportuno avere con sé un kit per la sostituzione delle camere d'aria in caso di forature e gli attrezzi necessari per poter effettuare piccole riparazioni (ex freni).

Area del percorso e profilo altimetrico:

PROFILO ALTIMETRICO E SVILUPPO PERCORSO TIB 3





Ortofoto AGEA 2012, per concessione di: Portale Cartografico della Provincia di Varese - Ufficio SIT - Settore Territorio e Urbanistica.

Descrizione sintetica dell'itinerario:

Il percorso qui proposto è un itinerario da compiere in mountain bike con partenza dalla stazione ferroviaria di Mornago Cimbri e conclusione alla stazione ferroviaria di Travedona Biandronno. Le due stazioni sono posizionate sulla stessa linea ferroviaria ad una distanza di pochi minuti l'una dall'altra. Questa formula è pensata per favorire l'integrazione tra l'utilizzo della bicicletta e dei mezzi pubblici (in questo caso, il treno, sul quale è possibile caricare la bicicletta e ritornare al punto di partenza). L'ottica è quella di promuovere una mobilità sostenibile garantendo, allo stesso tempo, la più ampia possibilità di fruizione del territorio.

Il percorso ha uno sviluppo di 28,5 chilometri per un tempo vicino alle 4 ore. Sono presenti alcuni brevi dislivelli ma poco impegnativi. In alcuni punti è consigliabile scendere dalla bicicletta per qualche centinaio di metri poiché il fondo può risultare accidentato. Superati questi brevi ostacoli sarà possibile continuare l'itinerario senza problemi.

Si lascia la stazione ferroviaria di Mornago Cimbri per imboccare la sezione della rete ecologica che risale verso Cuirone. Dopo poche centinaia di metri su provinciale si risale verso nord e, dopo aver oltrepassato alcune sezioni di bosco, ci si immette su via dei Prati che conduce all'abitato di Cuirone (nel momento in cui saranno effettuati i lavori forestali sul Monte San Giacomo sarà possibile lasciare le biciclette per compiere una semplice escursione a piedi ad anello che porterà nei luoghi degli interventi). Oltrepassato Cuirone si raggiunge su sterrata la zona in cui è stata realizzata la pozza per anfibi in località Laghetto dei Sabbioni. Il percorso prosegue in leggera salita per scollinare e discendere verso la zona sud della Palude Brabbia. Alla fine della discesa si piega a sinistra e si transita sulla sterrata che costeggia parallelamente la SP35. Dopo alcune centinaia di metri è possibile osservare il punto nel quale sarà effettuato uno degli interventi di deframmentazione del progetto TIB, ovvero la naturalizzazione di alcuni condotti circolari ostruiti da reti metalliche posti sotto il manto stradale della SP35 (gli interventi di questo tipo favoriscono la conservazione delle popolazioni di mammiferi di piccole e medie dimensioni, anfibi e rettili che, ritrovando un passaggio naturale sotto il manto stradale, evitano l'attraversamento in superficie della provinciale. Interventi così strutturati riducono sensibilmente la mortalità su strada di tali popolazioni. L'elenco degli interventi in progetto con le caratteristiche e le specie beneficiarie è scaricabile dal sito www.lifetib.it).

Il percorso prosegue costeggiando il lato ovest della palude oltrepassando la stazione di inanellamento Lipu per arrivare alla ciclabile del lago di Varese. In questo punto è possibile compiere un percorso di andata e ritorno verso l'Oasi Lipu Riserva Naturale Palude Brabbia. Una volta giunti in zona è possibile percorrere la parte del sentiero natura dell'oasi.

Si tratta di un piccolo percorso ad anello che consigliamo di percorrere prestando particolare attenzione all'integrità di capanni e passerelle (al Centro visite Lipu sono disponibili tutte le informazioni circa le modalità di fruizione della riserva). Tutta l'area, infatti, è parte integrante di Rete Natura 2000 essendo sia un Sito di Importanza Comunitaria (SIC) che una Zona di Protezione Speciale per gli uccelli (ZPS). L'anello qui proposto parte dal Centro visite Lipu, si muove verso nord su asfalto ed entra nel sentiero natura nelle vicinanze dell'aula didattica Lipu, si muove verso ovest e poi verso sud toccando i vari capanni di osservazione per rientrare su sterrato e asfalto al centro visite (l'anello non è inserito in mappa ma è disponibile come traccia gps a parte). Per coloro i quali desiderassero sostare in zona, segnaliamo che nei pressi del centro visite si trova anche un pub per un eventuale pranzo.

Ultimato l'itinerario in riserva si può ripartire immettendosi di nuovo nella ciclabile del lago di Varese per dirigersi verso ovest. Lungo il percorso di andata e ritorno si attraversa un sottopasso che sarà naturalizzato nell'ambito degli interventi di deframmentazione del progetto TIB.

Il percorso di ritorno prosegue sempre sulla ciclabile prima in direzione ovest e poi verso nord continuando a costeggiare il lago di Varese. La ciclabile sarà lasciata per deviare verso la stazione di Travedona Biandronno, punto di chiusura dell'itinerario.